

黑色，端部中央具一向腹面弯的长的尖突；第2腹板中部两侧具圆的瘤突；第3腹板密被浅黄色长毛；第4腹板端缘中央密被黄毛。

观察标本：内蒙古，敖汉旗，1990.VII.6, 5♀, 徐环李采；西苏旗，1961.VI.24, 1♀, 1963.VII.23, 1♂；巴盟，中旗，1985.VII.25, 1；乌海，1998.V.24~VI.10, 1♀；二连，1970.VII.4, 1♀；西藏，日土热邦，4500m, 1976.VIII.28, 1♂, 黄复生采；甘肃，敦煌，1100m, 1996.V.8, 1♂, 杨龙采；新疆，共和1957.VII.16, 1♀, 张毅然采；托里，1955.VII.4, 1♀, 马世骏、夏凯龄、陈永林采；叶城苏皮克亚，2750~2850m, 1987.VIII.10~17, 5♀, 1♂；张学忠采；叶城，1940m, 1959.V.31, 1♂, 王书永采。

采访植物：紫花苜蓿。

分布：内蒙古（西苏旗、敖汉旗、巴盟、乌海、二连浩特）、西藏（日土）、甘肃（敦煌）、新疆（共和、托里、叶城）；蒙古，哈萨克斯坦，欧洲。

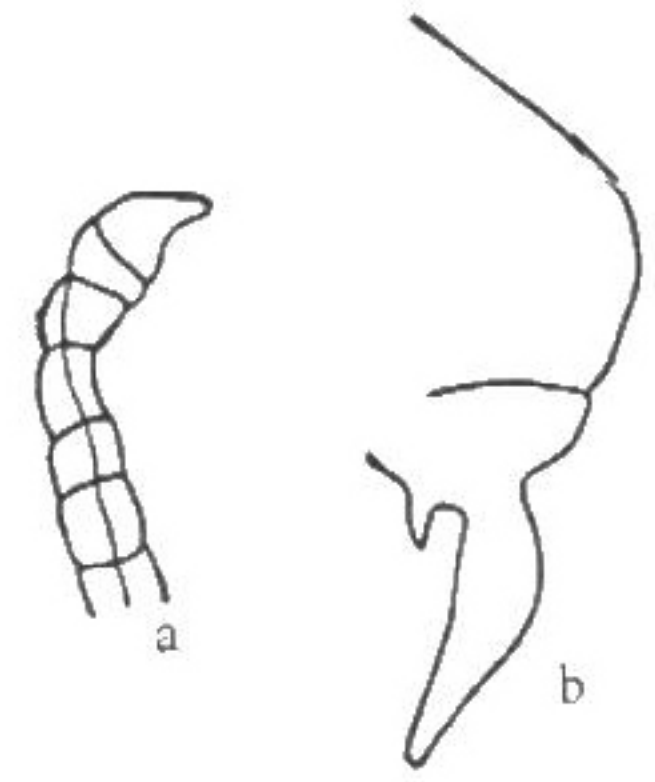
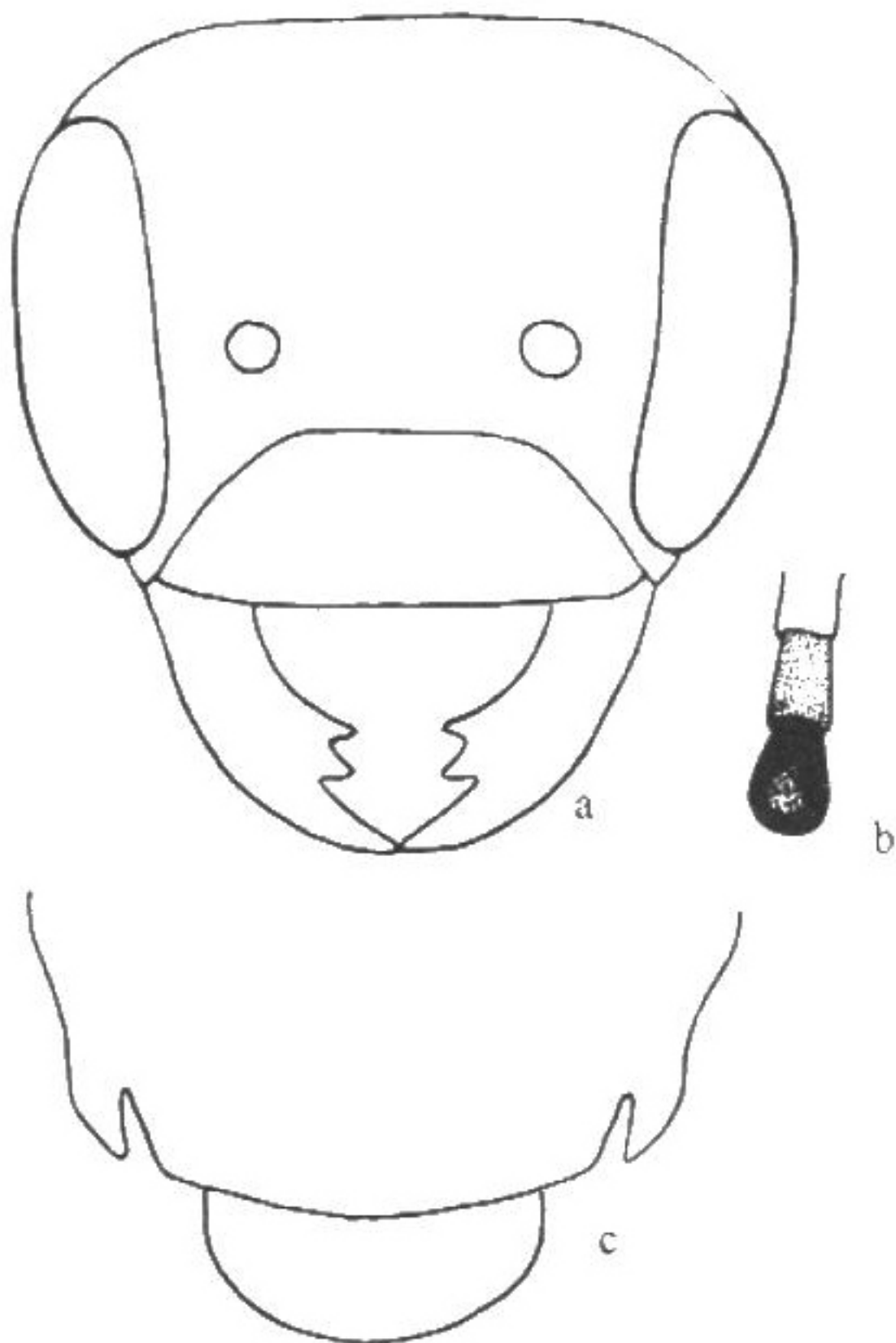


图47 戍拟孔蜂 *H. (M.) princeps* (Morawitz)
a. 触角 b. 第7背板

(68) 波氏拟孔蜂 *Hoplitis (Megalosmia) popovi* Wu, 2004 (图48)

Hoplitis (Megalosmia) popovi Wu, 2004, Act. Zootaxon. Sin., 29 (3): 536~537.



雌性：9~10mm。头及胸黑色；腹部红黄色。上颚3齿；唇基宽为长的1.5倍，表面刻点细密，中央具宽的纵平滑纹；触角第1鞭节稍长于第2及第3节之和，末节扁；颊与复眼等宽；下颚须4节；颅顶、颊、中胸盾片、小盾片均具细且密的刻点；并胸腹节基部三角区光滑闪光，其下的中央具1光滑凹，凹两侧刻点细密；腹部背板刻点较小浅而均匀。上颚红黄色，齿黑色；触角两端黑褐色，鞭节中部（第2~9节）黄褐色；翅透明，翅基片、翅痣及翅脉均褐色；足黑色；各胫节端部及各跗节均红黄色；距红黄色；腹部红黄色，仅第1背板垂直面基部及中央黑色。唇基密被浅黄毛；上颚、头、胸及腹部第1背板均被黄褐色长毛；第2~6节背板被短而稀的黄毛；足毛浅黄色；腹毛刷浅黄色。

图48 波氏拟孔蜂 *M. (M.) popovi* Wu
a. ♀头部 ♂； b. 腹部第6~7背板
c. 触角末2节

雄性：9~10mm。与雌性主要区别为：触角

(除柄节、梗节及末鞭节黑色外)红黄色;头、胸、前足及中足均被白色长毛;第6背板两侧具齿;第7背板端缘圆;第2腹板宽大;第4~5腹板端缘中央凹,密被浅黄色毛;后足跗节较宽扁;触角末节端部宽于基部,端缘稍向下弯。

观察标本:♀,甘肃,张掖市,1700~1900m,1966.V.1~3,16♀,杨龙龙采;1996.V.1,2♂,杨龙龙采;Alashan(祁连山),1909.IV.15~16,1♀,1♂, Kozlov采;内蒙古,锡盟,1971.VIII.19,1♀。

采访植物:蜜刺花。

分布:甘肃、内蒙古。

13. 拟孔蜂亚属 *Hoplitis* s.str. Klug, 1807

Hoplitis Klug, 1807, Mag. f. Insekt., 6: 225. Type species: *Apis adunca* Panzer, 1789, monobasid.

(*Osmia*) *Ctenosmia* Thomson, 1872, Skand. Hym., 2: 233. Type species: *Apis adunca* Panzer, 1798, by designation of Michener.

体中型。体窄,两侧平行;腹部第1背板前表面与背面间有线;雌性上颚3齿,窄长,但中部窄于基部;上颚封闭时,上唇基部露出;雌、雄性的上唇侧角均有黄膜;雄性触角一般正常,有些变化多,如有的柄节粗、鞭节基部扁或端节尖;第7背板圆或钝。

在中空的茎、秆中或石上筑巢,巢室由花瓣组成。

分布于欧洲,北非,中亚。本属共43种,本卷记述我国6种。

种检索表

雌性

- 1 (2) 中足及后足基跗节外侧具纵脊;腹毛刷黄色;第1~6节背板端缘具黄毛带;9~10mm 脊跗拟孔蜂 *H.* (s.str.) *carinotarsa*
- 2 (1) 中足及后足基跗节正常
- 3 (4) 腹毛刷白色;第1~4节背板端缘具宽的白毛带;后足跗节内表面被金黄色毛;唇基端缘具6根金黄色毛;9.5mm 白毛拟孔蜂 *H.* (s.str.) *albopilosa*
- 4 (3) 腹毛刷浅黄色;胸部被黄褐色毛;第5~6节背板密被黄褐色短毛;11mm 双叶拟孔蜂 *H.* (s.str.) *bilobulata*

雄性

- 1 (2) 中足及后足胫节及基跗节外表面具脊;腹部第1~5背板端缘具黄褐色毛带;9mm 脊跗拟孔蜂 *H.* (s.str.) *carinotarsa*
- 2 (1) 足外表面不具脊
- 3 (6) 腹部背板端缘具毛带